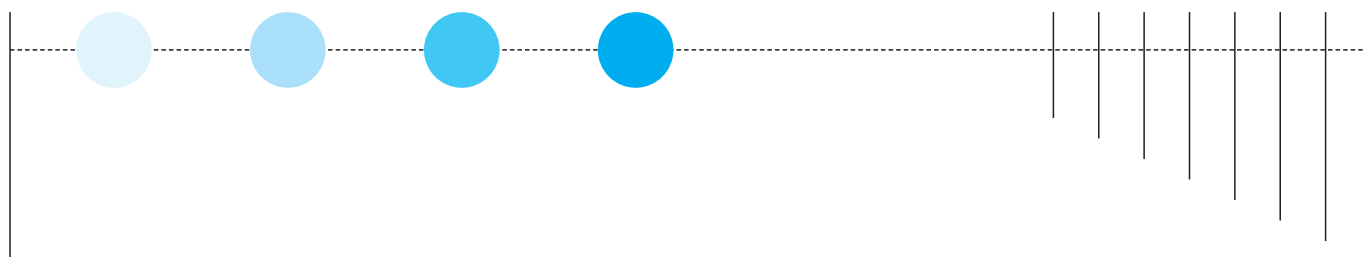
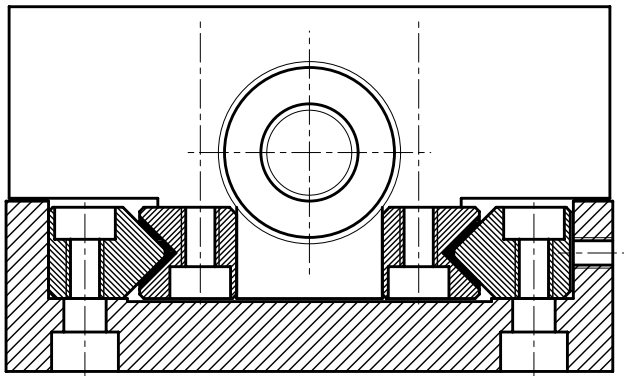


# Motorisch betriebene Schlitten



**Wir bringen's in Bewegung**

# TV-Schlitten Typ MOTS



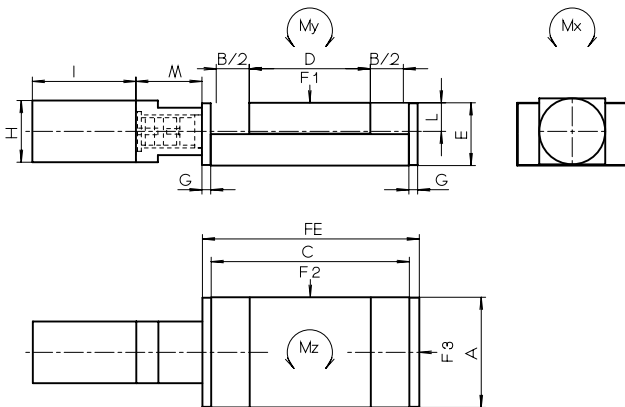
Die Tische sind aus spannungsfrei geglühtem Strang-Hydraulikguß hergestellt.  
 Die Kugelumlaufspindeln haben eine Steigungsgenauigkeit von 0,05 mm auf 300 mm.  
 Das Umlenkspiel der Kugelumlaufmutter ist kleiner als 0,05 mm.  
 Die Spindeln sind mit Abstreifern versehen.  
 Die Tische zeichnen sich durch sehr hohe Belastbarkeit, gute Dämpfung und Robustheit aus.

Weitere Ausführungen:

- Verbohren zu Kreuztisch
- Sonderhublängen
- Obertisch mit T-Nuten
- Spindeln mit höherer Genauigkeit
- Anbau anderer Vorschubmotoren
- Abdeckungen

Tische komplett mit Positioniersteuerungen abgestimmt auf ihren Einsatzfall.

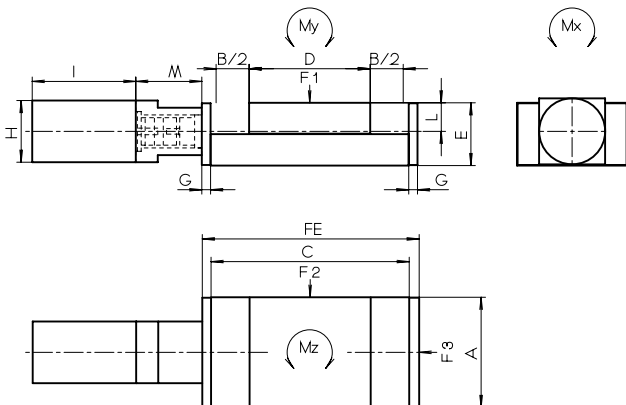
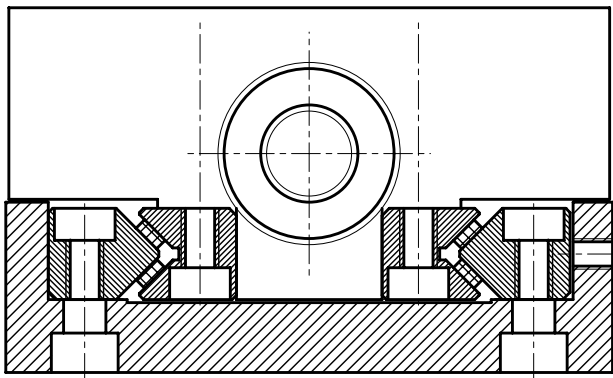
Belastungswerte und Drehmomente gelten nur bei mittig stehendem Schlitten.



MOTS

Größe	A	B	C	D	E	FE	G	H	I	L	M	Spindel	F1	F2	F3	Mx	My	Mz
		Hub											in N			in Nm		
100.050	100	50	190	110	57	210	10	56,5	94	26	60	12 x 5	1290	1290	2200	32	47	63
100.100	100	100	260	110	57	280	10	56,5	94	26	60	12 x 5	1290	1290	2200	32	47	63
100.200	100	200	390	110	57	410	10	56,5	94	26	60	12 x 5	1290	1290	2200	32	47	63
100.300	100	300	530	110	57	550	10	56,5	94	26	60	12 x 5	1290	1290	2200	32	47	63
150.050	150	50	240	160	70	270	15	86	112	35	90	16 x 5	1933	1933	6500	83	108	145
150.100	150	100	310	160	70	340	15	86	112	35	90	16 x 5	1933	1933	6500	83	108	145
150.200	150	200	440	160	70	470	15	86	112	35	90	16 x 5	1933	1933	6500	83	108	145
150.300	150	300	580	160	70	610	15	86	112	35	90	16 x 5	1933	1933	6500	83	108	145
200.100	200	100	350	210	74	390	20	86	144	36	154	20 x 5	9600	9600	6500	546	720	960
200.200	200	200	490	210	74	530	20	86	144	36	154	20 x 5	9600	9600	6500	546	720	960
200.300	200	300	630	210	74	670	20	86	144	36	154	20 x 5	9600	9600	6500	546	720	960
200.400	200	400	770	210	74	810	20	86	144	36	154	20 x 5	9600	9600	6500	546	720	960
200.500	200	500	910	210	74	950	20	86	144	36	154	20 x 5	9600	9600	6500	546	720	960
300.100	300	100	450	310	90	500	25	108	161	44	154	20 x 5	14400	14400	6500	1483	1620	2160
300.200	300	200	590	310	90	640	25	108	161	44	154	20 x 5	14400	14400	6500	1483	1620	2160
300.300	300	300	730	310	90	780	25	108	161	44	154	20 x 5	14400	14400	6500	1483	1620	2160
300.400	300	400	870	310	90	920	25	108	161	44	154	20 x 5	14400	14400	6500	1483	1620	2160
300.500	300	500	1010	310	90	1060	25	108	161	44	154	20 x 5	14400	14400	6500	1483	1620	2160
300.600	300	600	1150	310	90	1200	25	108	161	44	154	20 x 5	14400	14400	6500	1483	1620	2160
300.700	300	700	1290	310	90	1340	25	108	161	44	154	20 x 5	14400	14400	6500	1483	1620	2160

# Nadelrollenschlitten Typ MONO



Die Tische sind aus spannungsfrei geglühtem Strang-Hydraulikguß hergestellt.  
 Die Kugelumlaufspindeln haben eine Steigungsgenauigkeit von 0,05 mm auf 300 mm.  
 Das Umlenkspiel der Kugelumlaufmutter ist kleiner als 0,05 mm.  
 Die Spindeln sind mit Abstreifern versehen.  
 Die Tische zeichnen sich durch sehr hohe Belastbarkeit, gute Dämpfung und Robustheit aus.

Weitere Ausführungen:

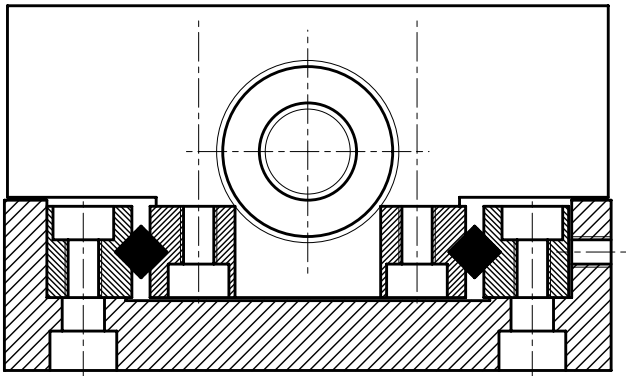
- Verbohren zu Kreuztisch
- Sonderhublängen
- Obertisch mit T-Nuten
- Spindeln mit höherer Genauigkeit
- Anbau anderer Vorschubmotoren
- Abdeckungen

Tische komplett mit Positioniersteuerungen abgestimmt auf ihren Einsatzfall.

Belastungswerte und Drehmomente gelten nur bei mittig stehendem Schlitten.

MONO																		
Größe	A	B	C	D	E	FE	G	H	I	L	M	Spindel	F1	F2	F3	Mx	My	Mz
	Hub												in N			in Nm		
100.050	100	50	240	160	57	260	10	56,5	94	26	60	12 x 5	11440	11440	2200	286	343	686
100.100	100	100	360	210	57	380	10	56,5	94	26	60	12 x 5	13860	13860	2200	346	485	970
100.200	100	200	590	310	57	610	10	56,5	94	26	60	12 x 5	18370	18370	2200	459	872	1745
100.300	100	300	730	310	57	750	10	56,5	94	26	60	12 x 5	13860	13860	2200	346	485	970
150.050	150	50	240	160	70	270	15	86	112	35	90	16 x 5	11440	11440	6500	491	343	686
150.100	150	100	360	210	70	390	15	86	112	35	90	16 x 5	13860	13860	6500	596	485	970
150.200	150	200	590	310	70	620	15	86	112	35	90	16 x 5	18370	18370	6500	790	872	1745
150.300	150	300	730	310	70	760	15	86	112	35	90	16 x 5	13860	13860	6500	596	485	970
200.100	200	100	450	310	74	490	20	86	144	36	154	20 x 5	31000	31000	6500	1767	1782	3565
200.200	200	200	590	310	74	630	20	86	144	36	154	20 x 5	25000	25000	6500	1425	1125	2250
200.300	200	300	830	410	74	870	20	86	144	36	154	20 x 5	31000	31000	6500	1767	1782	3565
200.400	200	400	970	410	74	1010	20	86	144	36	154	20 x 5	25000	25000	6500	1425	1125	2250
200.500	200	500	1110	410	74	1150	20	86	144	36	154	20 x 5	18500	18500	6500	1054	601	1202
300.100	300	100	450	310	90	500	25	108	161	44	154	20 x 5	31000	31000	6500	3193	1782	3565
300.200	300	200	590	310	90	640	25	108	161	44	154	20 x 5	25000	25000	6500	2575	1125	2250
300.300	300	300	830	410	90	880	25	108	161	44	154	20 x 5	31000	31000	6500	3193	1782	3565
300.400	300	400	970	410	90	1020	25	108	161	44	154	20 x 5	25000	25000	6500	2575	1125	2250
300.500	300	500	1110	410	90	1160	25	108	161	44	154	20 x 5	18500	18500	6500	1905	601	1202
300.600	300	600	1350	510	90	1400	25	108	161	44	154	20 x 5	25000	25000	6500	2575	1125	2250
300.700	300	700	1490	510	90	1540	25	108	161	44	154	20 x 5	18500	18500	6500	1905	601	1202

# Kreuzrollschlitten Typ MOKS



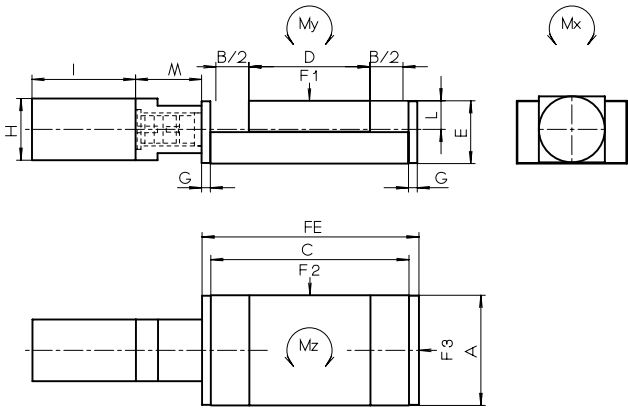
Die Tische sind aus spannungsfrei geglühtem Strang-Hydraulikguß hergestellt.  
 Die Kugelumlaufspindeln haben eine Steigungsgenauigkeit von 0,05 mm auf 300 mm.  
 Das Umlenkspiel der Kugelumlaufmutter ist kleiner als 0,05 mm.  
 Die Spindeln sind mit Abstreifern versehen.  
 Die Tische zeichnen sich durch hohe Stabilität, große Präzision, hohen Wirkungsgrad und Wartungsfreiheit aus.

Weitere Ausführungen:

- Verbohren zu Kreuztisch
- Sonderhublängen
- Obertisch mit T-Nuten
- Spindeln mit höherer Genauigkeit
- Anbau anderer Vorschubmotoren
- Abdeckungen

Tische komplett mit Positioniersteuerungen abgestimmt auf ihren Einsatzfall.

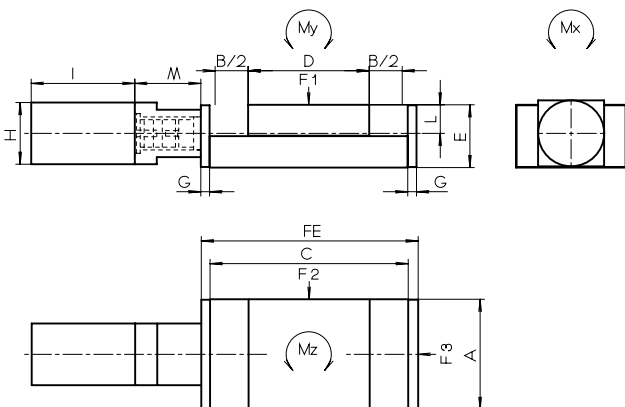
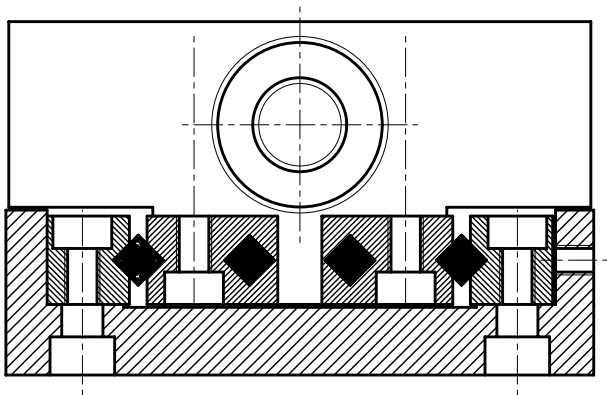
Belastungswerte und Drehmomente gelten nur bei mittig stehendem Schlitten.



MOKS

Größe	A	B	C	D	E	FE	G	H	I	L	M	Spindel	F1	F2	F3	Mx	My	Mz
		Hub											in N			in Nm		
100.050	100	50	240	160	57	260	10	56,5	94	26	60	12 x 5	1766	1766	2200	44	53	106
100.100	100	100	360	210	57	380	10	56,5	94	26	60	12 x 5	2120	2120	2200	53	73	148
100.200	100	200	590	310	57	610	10	56,5	94	26	60	12 x 5	2826	2826	2200	70	133	268
100.300	100	300	830	410	57	850	10	56,5	94	26	60	12 x 5	3533	3533	2200	88	210	424
150.050	150	50	240	160	70	270	15	86	112	35	90	16 x 5	1766	1766	6500	75	53	106
150.100	150	100	360	210	70	390	15	86	112	35	90	16 x 5	2120	2120	6500	91	73	148
150.200	150	200	590	310	70	620	15	86	112	35	90	16 x 5	2826	2826	6500	121	133	268
150.300	150	300	830	410	70	860	15	86	112	35	90	16 x 5	3533	3533	6500	151	210	424
200.100	200	100	450	310	74	490	20	86	144	36	154	20 x 5	5633	5633	6500	321	323	647
200.200	200	200	690	410	74	730	20	86	144	36	154	20 x 5	6933	6933	6500	395	485	970
200.300	200	300	830	410	74	870	20	86	144	36	154	20 x 5	5633	5633	6500	321	323	647
200.400	200	400	970	410	74	1010	20	86	144	36	154	20 x 5	4766	4766	6500	271	214	429
200.500	200	500	1210	510	74	1250	20	86	144	36	154	20 x 5	5633	5633	6500	321	323	647
300.100	300	100	450	310	90	500	25	108	161	44	154	20 x 5	5633	5633	6500	580	323	647
300.200	300	200	690	410	90	740	25	108	161	44	154	20 x 5	6933	6933	6500	714	485	970
300.300	300	300	830	410	90	880	25	108	161	44	154	20 x 5	5633	5633	6500	580	323	647
300.400	300	400	970	410	90	1020	25	108	161	44	154	20 x 5	4766	4766	6500	490	214	429
300.500	300	500	1210	510	90	1260	25	108	161	44	154	20 x 5	5633	5633	6500	580	323	647
300.600	300	600	1350	510	90	1400	25	108	161	44	154	20 x 5	4766	4766	6500	490	214	429
300.700	300	700	1490	510	90	1540	25	108	161	44	154	20 x 5	3466	3466	6500	357	112	225

# Rollenumschlitten Typ MOKSRU



Die Tische sind aus spannungsfrei geglühtem Strang-Hydraulikguß hergestellt.  
 Die Kugelumlaufspindeln haben eine Steigungsgenauigkeit von 0,05 mm auf 300 mm.  
 Das Umlenkspiel der Kugelumlaufmutter ist kleiner als 0,05 mm.  
 Die Spindeln sind mit Abstreifern versehen.  
 Die Tische zeichnen sich durch kleine Baumaße bei großen Hüb, große Präzision, hohen Wirkungsgrad und Wartungsfreiheit aus.

Weitere Ausführungen:

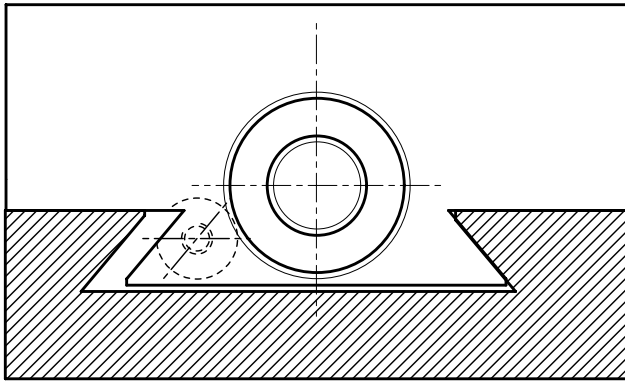
- Verbohren zu Kreuztisch
- Sonderhublängen
- Obertisch mit T-Nuten
- Faltenbalgabdeckungen
- Spindeln mit höherer Genauigkeit
- Anbau anderer Vorschubmotoren
- Aluminiumausführung

Tische komplett mit Positioniersteuerungen abgestimmt auf ihren Einsatzfall.

Belastungswerte und Drehmomente gelten nur bei mittig stehendem Schlitten.

MOKSRU																		
Größe	A	B	C	D	E	FE	G	H	I	L	M	Spindel	F1	F2	F3	Mx	My	Mz
	Hub												in N			in Nm		
100.050	100	50	190	110	70	210	10	56,5	94	28	60	12 x 5	1766	1766	2200	44	35	70
100.100	100	100	260	110	70	280	10	56,5	94	28	60	12 x 5	1766	1766	2200	44	35	70
100.200	100	200	390	110	70	410	10	56,5	94	28	60	12 x 5	1766	1766	2200	44	35	70
100.300	100	300	530	110	70	550	10	56,5	94	28	60	12 x 5	1766	1766	2200	44	35	70
150.050	150	50	240	160	70	270	15	86	112	35	90	16 x 5	3180	3180	6500	130	103	206
150.100	150	100	310	160	70	340	15	86	112	35	90	16 x 5	3180	3180	6500	130	103	206
150.200	150	200	440	160	70	470	15	86	112	35	90	16 x 5	3180	3180	6500	130	103	206
150.300	150	300	580	160	70	610	15	86	112	35	90	16 x 5	3180	3180	6500	130	103	206
200.100	200	100	350	210	74	390	20	86	144	36	154	20 x 5	4766	4766	6500	271	202	405
200.200	200	200	490	210	74	530	20	86	144	36	154	20 x 5	4766	4766	6500	271	202	405
200.300	200	300	630	210	74	670	20	86	144	36	154	20 x 5	4766	4766	6500	271	202	405
200.400	200	400	770	210	74	810	20	86	144	36	154	20 x 5	4766	4766	6500	271	202	405
200.500	200	500	910	210	74	950	20	86	144	36	154	20 x 5	4766	4766	6500	271	202	405
300.100	300	100	450	310	90	500	25	108	161	44	154	20 x 5	13866	13866	6500	1428	936	1872
300.200	300	200	590	310	90	640	25	108	161	44	154	20 x 5	13866	13866	6500	1428	936	1872
300.300	300	300	730	310	90	780	25	108	161	44	154	20 x 5	13866	13866	6500	1428	936	1872
300.400	300	400	870	310	90	920	25	108	161	44	154	20 x 5	13866	13866	6500	1428	936	1872
300.500	300	500	1010	310	90	1060	25	108	161	44	154	20 x 5	13866	13866	6500	1428	936	1872
300.600	300	600	1150	310	90	1200	25	108	161	44	154	20 x 5	13866	13866	6500	1428	936	1872
300.700	300	700	1290	310	90	1340	25	108	161	44	154	20 x 5	13866	13866	6500	1428	936	1872

# Schwalbenschwanzschlitten Typ MOS



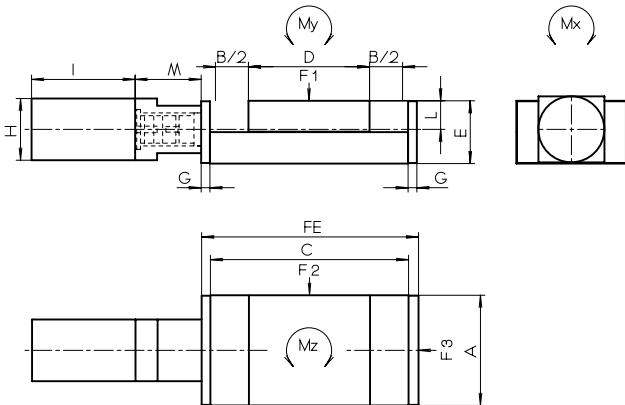
Die Tische sind aus spannungsfrei geglühtem Strang-Hydraulikguß hergestellt.  
 Die Kugelumlaufspindeln haben eine Steigungsgenauigkeit von 0,05 mm auf 300 mm.  
 Das Umlenkspiel der Kugelumlaufmutter ist kleiner als 0,05 mm.  
 Die Spindeln sind mit Abstreifern versehen.  
 Die Tische zeichnen sich durch sehr hohe Belastbarkeit, gute Dämpfung und Robustheit aus.

Weitere Ausführungen:

- Verbohren zu Kreuztisch
- Sonderhublängen
- Obertisch mit T-Nuten
- Spindeln mit höherer Genauigkeit
- Anbau anderer Vorschubmotoren
- Abdeckungen

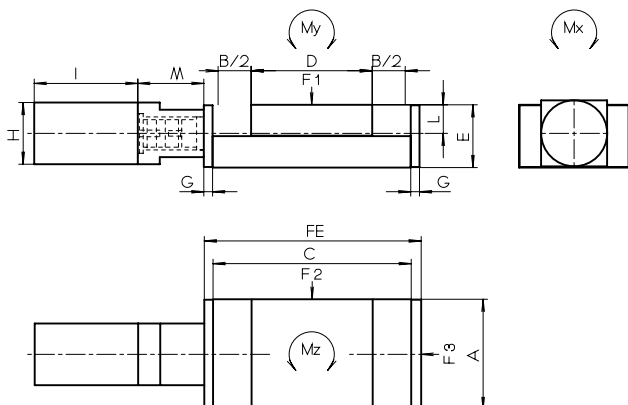
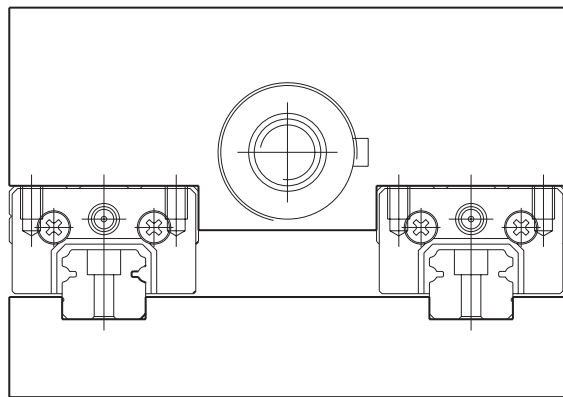
Tische komplett mit Positioniersteuerungen abgestimmt auf ihren Einsatzfall.

Belastungswerte und Drehmomente gelten nur bei mittig stehendem Schlitten.



M O S																		
Größe	A	B	C	D	E	FE	G	H	I	L	M	Spindel	F1	F2	F3	Mx	My	Mz
		Hub											in N			in Nm		
100.050	100	50	190	110	57	210	10	56,5	94	26	60	12 x 5	12870	3960	2200	30	59	198
100.100	100	100	260	110	57	280	10	56,5	94	26	60	12 x 5	12870	3960	2200	30	59	198
100.200	100	200	390	110	57	410	10	56,5	94	26	60	12 x 5	12870	3960	2200	30	59	198
100.300	100	300	530	110	57	550	10	56,5	94	26	60	12 x 5	12870	3960	2200	30	59	198
150.050	150	50	240	160	70	270	15	86	112	35	90	16 x 5	30720	8160	6500	86	173	612
150.100	150	100	310	160	70	340	15	86	112	35	90	16 x 5	30720	8160	6500	86	173	612
150.200	150	200	440	160	70	470	15	86	112	35	90	16 x 5	30720	8160	6500	86	173	612
150.300	150	300	580	160	70	610	15	86	112	35	90	16 x 5	30720	8160	6500	86	173	612
200.100	200	100	350	210	74	390	20	86	144	36	154	20 x 5	42840	12600	6500	204	409	1260
200.200	200	200	490	210	74	530	20	86	144	36	154	20 x 5	42840	12600	6500	204	409	1260
200.300	200	300	630	210	74	670	20	86	144	36	154	20 x 5	42840	12600	6500	204	409	1260
200.400	200	400	770	210	74	810	20	86	144	36	154	20 x 5	42840	12600	6500	204	409	1260
200.500	200	500	910	210	74	950	20	86	144	36	154	20 x 5	42840	12600	6500	204	409	1260
300.100	300	100	450	310	90	500	25	108	161	44	154	20 x 5	85560	20460	6500	513	1023	3069
300.200	300	200	590	310	90	640	25	108	161	44	154	20 x 5	85560	20460	6500	513	1023	3069
300.300	300	300	730	310	90	780	25	108	161	44	154	20 x 5	85560	20460	6500	513	1023	3069
300.400	300	400	870	310	90	920	25	108	161	44	154	20 x 5	85560	20460	6500	513	1023	3069
300.500	300	500	1010	310	90	1060	25	108	161	44	154	20 x 5	85560	20460	6500	513	1023	3069
300.600	300	600	1150	310	90	1200	25	108	161	44	154	20 x 5	85560	20460	6500	513	1023	3069
300.700	300	700	1290	310	90	1340	25	108	161	44	154	20 x 5	85560	20460	6500	513	1023	3069

# Kugelumlaufschlitten Typ MOLS



Die Tische sind aus spannungsfrei geglühtem Strang-Hydraulikguß hergestellt.  
 Die Kugelumlaufspindeln haben eine Steigungsgenauigkeit von 0,05 mm auf 300 mm.  
 Das Umlenkspiel der Kugelumlaufmutter ist kleiner als 0,05 mm.  
 Die Spindeln sind mit Abstreifern versehen.  
 Die Tische zeichnen sich durch kleine Baumaße bei großen Hüb, große Präzision, hohen Wirkungsgrad und Wartungsfreiheit aus.

Weitere Ausführungen:

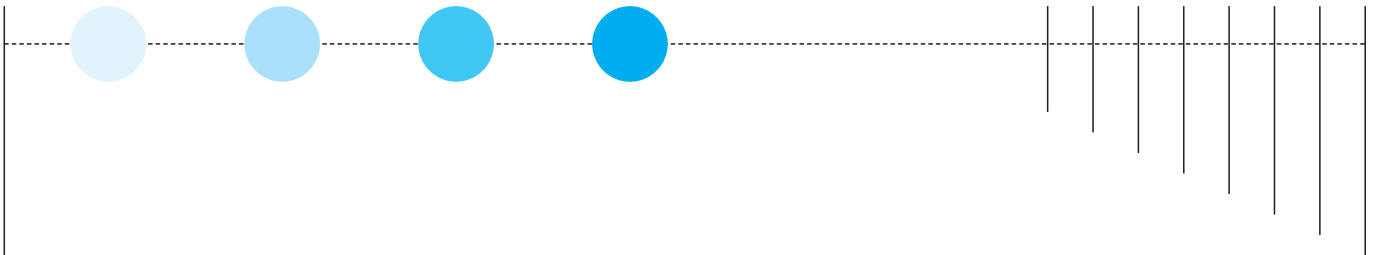
- Verbohren zu Kreuztisch
- Sonderhublängen
- Obertisch mit T-Nuten
- Faltenbalgabdeckungen
- Spindeln mit höherer Genauigkeit
- Anbau anderer Vorschubmotoren
- Aluminiumausführung

Tische komplett mit Positioniersteuerungen abgestimmt auf ihren Einsatzfall.

Belastungswerte und Drehmomente gelten nur bei mittig stehendem Schlitten.

MOLS																		
Größe	A	B	C	D	E	FE	G	H	I	L	M	Spindel	F1	F2	F3	Mx	My	Mz
	Hub												in N			in Nm		
100.050	100	50	190	110	70	210	10	56,5	94	26	60	12 x 5	18600	9300	2200	160	80	80
100.100	100	100	260	110	70	280	10	56,5	94	26	60	12 x 5	18600	9300	2200	160	80	80
100.200	100	200	390	110	70	410	10	56,5	94	26	60	12 x 5	18600	9300	2200	160	80	80
100.300	100	300	530	110	70	550	10	56,5	94	26	60	12 x 5	18600	9300	2200	160	80	80
150.050	150	50	240	160	70	270	15	86	112	35	90	16 x 5	36400	18200	6500	520	180	180
150.100	150	100	310	160	70	340	15	86	112	35	90	16 x 5	36400	18200	6500	520	180	180
150.200	150	200	440	160	70	470	15	86	112	35	90	16 x 5	36400	18200	6500	520	180	180
150.300	150	300	580	160	70	610	15	86	112	35	90	16 x 5	36400	18200	6500	520	180	180
200.100	200	100	350	210	74	390	20	86	144	36	154	20 x 5	58800	29400	6500	1000	400	400
200.200	200	200	490	210	74	530	20	86	144	36	154	20 x 5	58800	29400	6500	1000	400	400
200.300	200	300	630	210	74	670	20	86	144	36	154	20 x 5	58800	29400	6500	1000	400	400
200.400	200	400	770	210	74	810	20	86	144	36	154	20 x 5	58800	29400	6500	1000	400	400
200.500	200	500	910	210	74	950	20	86	144	36	154	20 x 5	58800	29400	6500	1000	400	400
300.100	300	100	450	310	90	500	25	108	161	44	154	20 x 5	64800	32400	6500	1000	400	400
300.200	300	200	590	310	90	640	25	108	161	44	154	20 x 5	64800	32400	6500	1000	400	400
300.300	300	300	730	310	90	780	25	108	161	44	154	20 x 5	64800	32400	6500	1000	400	400
300.400	300	400	870	310	90	920	25	108	161	44	154	20 x 5	64800	32400	6500	1000	400	400
300.500	300	500	1010	310	90	1060	25	108	161	44	154	20 x 5	64800	32400	6500	1000	400	400
300.600	300	600	1150	310	90	1200	25	108	161	44	154	20 x 5	64800	32400	6500	1000	400	400
300.700	300	700	1290	310	90	1340	25	108	161	44	154	20 x 5	64800	32400	6500	1000	400	400

# Längsbewegung in Präzision



druckerei: Gricshaber 5/01



**ERO-Führungen GmbH**  
Erich Rothweiler & Söhne  
Weißkreuzstraße 16  
D-79843 Löffingen-Unadingen  
Telefon +49 77 07/15 80  
Telefax +49 77 07/91 14  
[www.ero-fuehrungen.de](http://www.ero-fuehrungen.de)