

TECHNISCHE GRUNDLAGEN MANUELLER RUNDTISCH TYP MRT



Einsatzgebiete Positionier- und Bearbeitungsaufgaben.
Horizontal oder vertikal einsetzbar.

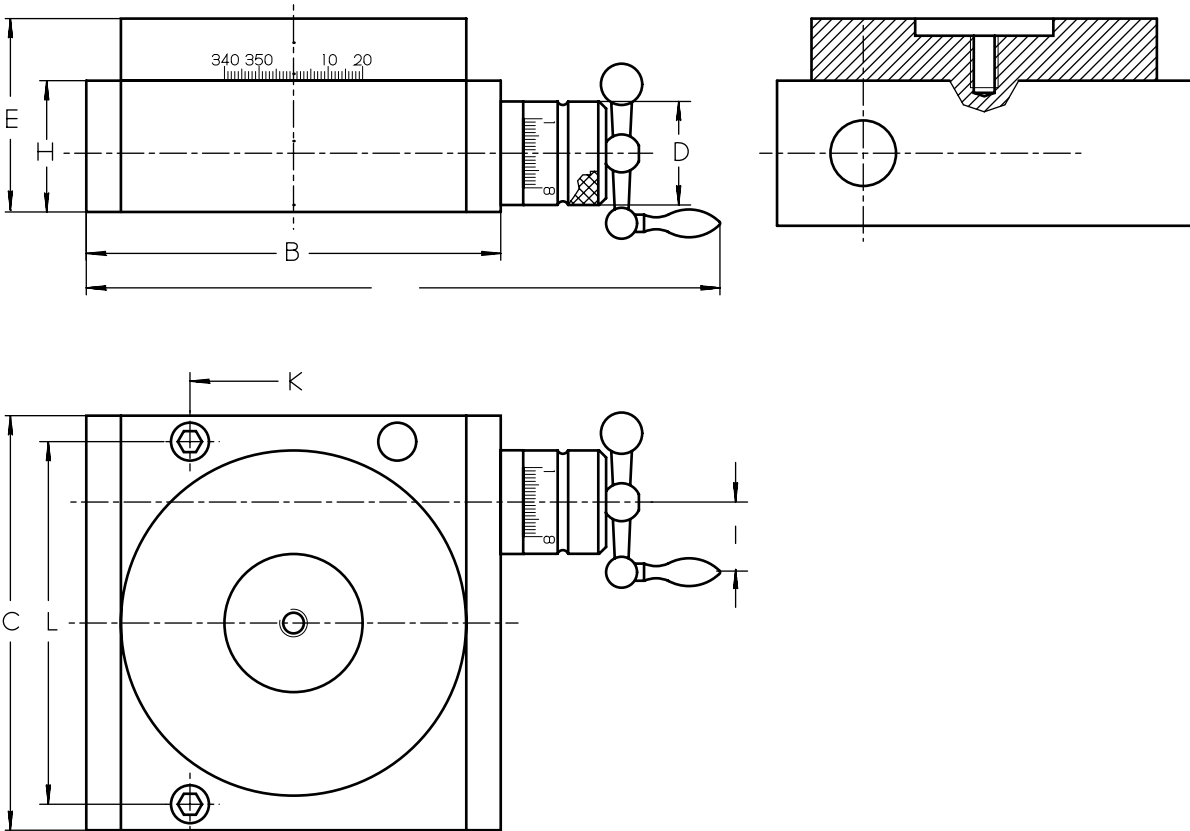
Werkstoff und Ausführung Standardausführung von Gehäuse und Drehteller GG 26 – 30, Alternativ Al.
Alle Außenflächen sind geschliffen.
Der Drehteller wird über ein Schneckengetriebe angetrieben und mit Klemmhebel geklemmt.
Der Drehteller ist mit einer 360° Skala versehen. Der Skalenring an der Kurbel ist in 10° Schritte eingeteilt.
Übersetzung des Schneckentriebes ist 40:1.
Alle Tische sind mit Befestigungsbohrungen ausgestattet.

Belastbarkeit und Gewicht Tischgrößen 100–200 von 53 000 N – 230 000 N in axialer Richtung belastbar.
Die Belastbarkeit in radialer Richtung sollte 10% der axialen Belastung nicht überschreiten.
Diese Werte gelten für den Rundtisch mit geklemmten Drehteller.
Gewicht von 6 kg – 25 kg.

Wartung Alle ERO-MRT sind wartungsarm.

Vorteile von ERO – MRT Lange Lebensdauer
Leichtgängigkeit der Bewegung
Wirtschaftlich

TECHNISCHE GRUNDLAGEN MANUELLER RUNDTISCH TYP MRT



A	B	C	D	E	FL	H	I	J	K	L	M	N H7	T	Belastung F (dyn/N)	Gewicht kg	a	b
100	120	120	30	60	184	42	18	6	60	105	M 8	40	5	5300	6	0,01	0,01
150	170	170	48	70	275	50	40	8	130	130	M 10	50	5	11000	13	0,01	0,01
200	224	224	48	70	329	50	40	10	170	170	M 12	60	5	23000	25	0,01	0,01