

TECHNISCHE GRUNDLAGEN SCHLITTENFUHRUNG MIT DREHTELLER UND FESTSTELLUNG



Drehteller sind ab Schlittengröße 75 – 300 einsetzbar.

Ausführung

Die Drehteller sind um 360° schwenkbar. Skaleneinteilung 1°, ablesbar nach links und rechts um jeweils 90°. Die Klemmung erfolgt über Spannpratzen. Feststellung Typ F ist ab Schlittengröße 30 – 300 einsetzbar.

Ausführung TV- und Rollenschlitten

Die Feststellung ermöglicht ein Feststellen des Schlittens in jeder beliebigen Position. Bei dieser Feststellung handelt es sich um eine einfache, aber praktische Konstruktion. Eine am kurzen Schlittenteil angeschraubte Platte mit einem Langloch (Länge = größer als Hub) kann durch einen am langen Schlittenteil angebrachten Klemmhebel oder Schraube geklemmt werden.

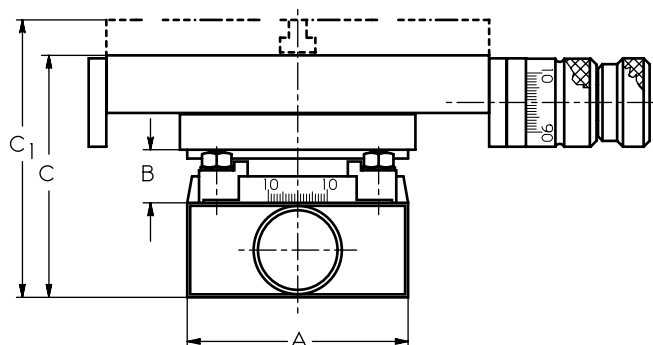
Ausführung Schwalbenschwanzschlitten

Bei dieser Feststellung wird mit einem Klemmhebel oder Schraube auf die konische Zustelleiste gedrückt. Zwischen Zustelleiste und Schraube befindet sich ein Druckstück aus Messing, um Beschädigungen an der Zustelleiste zu vermeiden.

SCHLITTENFUHRUNGEN MIT DREHTELLER

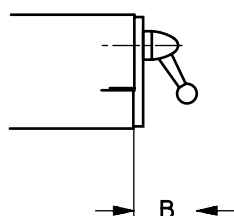
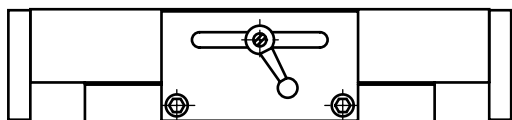
SCHLITTENFUHRUNGEN MIT FESTSTELLUNGEN

Drehteller (B) auch für Schwalbenschwanztische



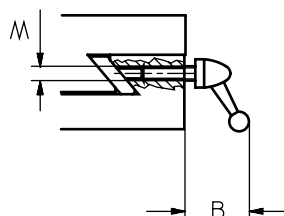
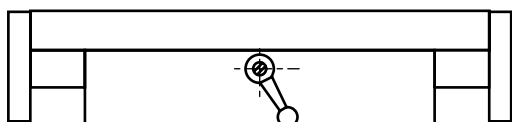
A Breite	B Stärke	C Höhe	C ₁
75	18	82	94
100	18	102	124
150	20	124	140
200	20	136	152
300	22	166	182

Feststellung Typ F für TV- und Rollenschlitten



A	B	L	M
50	32	30	M 4
75	32	30	M 4
100	32	40	M 5
150	32	40	M 6
200	40	40	M 8
300	40	40	M 8

Feststellung Typ ZL für Schwalbenschwanzschlitten



A	B	M
50	32	M 4
75	32	M 5
100	32	M 6
150	32	M 6
200	40	M 8
300	40	M 8