

TECHNISCHE GRUNDLAGEN SCHLITTENFÜHRUNGEN MIT EINGEBAUTEM ZYLINDER TYP TVZ, RZ UND SZ



Einsatzgebiete

Positionier-, Bewegungs- und Bearbeitungsaufgaben. Horizontale Bauweise (Standard). Vertikale Bauweise bei Typ RZ bei Bestellung vermerken.

Werkstoff und Schlittenausführung

Standardausführung GG 26–30, alternativ Al. Alle Außenflächen geschliffen. Auf Wunsch können die Schlitten chemisch vernickelt (GG 25), oder eloxiert (Al) werden. Andere Werkstoffe auf Anfrage. Schlittennenteil mit gehobener Zylinderbohrung und seitlichen Bohrungen für Hydraulik- oder Pneumatikanschlüsse. Größere Zylinderbohrungen auf Anfrage. Alle Typen und Größen sind untereinander kombinierbar. Betriebsdruck max. 50 bar.

Belastbarkeit und Gewicht

Schlittengrößen 75 – 300 von 700 N – 5000 N belastbar. Gewicht der Grundauführung RE von 1,85 – 143 kg.

Wartung

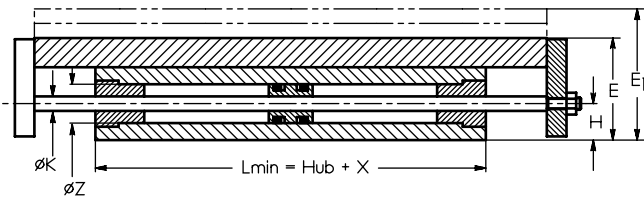
Sämtliche ERO-Schlittenführungen sind wartungsarm.

Vorteile von ERO-Schlittenführungen Typ TVZ, RZ und SZ

Lange Lebensdauer
Platzsparend durch eingebaute Zylinder
Austauschbarkeit aller Einzelteile
Höchste Präzision
Wirtschaftlich

KREUZROLLENGELAGERTE SCHLITTENFÜHRUNG MIT EINGEBAUTEM ZYLINDER

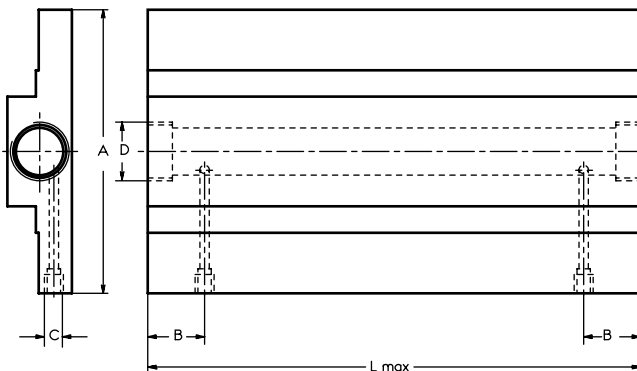
Schlitten mit eingebautem Zylinder für Hydraulik H und Pneumatik P



Bei Rollen- und TV-Schlitten auch Schienenlänge beachten!

| Kolben- fläche | A | E | E_1 | Z | K | X | H |
|---------------------|-----|----|-------|----|----|-----|----|
| 84 mm ² | 75 | 32 | 44 | 12 | 6 | 55 | 11 |
| 172 mm ² | 100 | 42 | 54 | 16 | 6 | 60 | 15 |
| 412 mm ² | 150 | 52 | 68 | 25 | 10 | 105 | 17 |
| 593 mm ² | 200 | 58 | 74 | 30 | 12 | 95 | 20 |
| 761 mm ² | 300 | 72 | 88 | 35 | 16 | 120 | 23 |

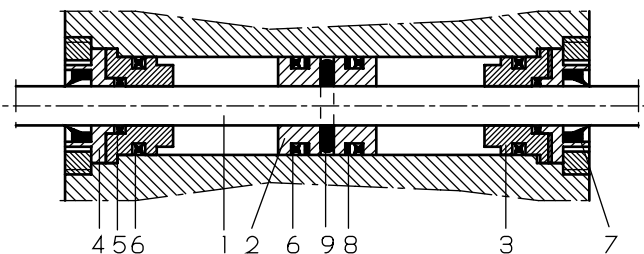
Anschlußmaße



| A | B | C | D | L max. mm |
|-----|------|-------|----------|--------------|
| 75 | 19,5 | M 5 | M 20 x 1 | 205 |
| 100 | 19,5 | M 5 | M 20 x 1 | 210 |
| 150 | 40,0 | G 1/8 | M 30 x 1 | 510 |
| 200 | 30,0 | G 1/8 | M 36 x 1 | 510 |
| 300 | 40,0 | G 1/8 | M 42 x 1 | 510 |

Hydraulik-Pneumatik

Zylinder-Bausatz



- 1 Kolbenstange
- 2 Kolben
- 3 Kolbenstangenführung
- 4 Zylinderkopfstück
- 5 Kolbenstangendichtung
- 6 Kolbendichtring
- 7 Abstreifer
- 8 Stützring
- 9 Zylinderstift