

TECHNISCHE GRUNDLAGEN SCHLITTENFUHRUNGEN MIT EINGEBAUTEM ZYLINDER TYP TVZ, RZ UND SZ



Einsatzgebiete Positionier-, Bewegungs- und Bearbeitungsaufgaben. Horizontale Bauweise (Standard). Vertikale Bauweise bei Typ RZ bei Bestellung vermerken.

Werkstoff und Schlittenausführung Standardausführung GG 26–30, alternativ Al. Alle Außenflächen geschliffen. Auf Wunsch können die Schlitten chemisch vernickelt (GG 25), oder eloxiert (Al) werden. Andere Werkstoffe auf Anfrage. Schlitteninnenteil mit gehonter Zylinderbohrung und seitlichen Bohrungen für Hydraulik- oder Pneumatikanschlüsse. Größere Zylinderbohrungen auf Anfrage. Alle Typen und Größen sind untereinander kombinierbar. Betriebsdruck max. 50 bar.

Belastbarkeit und Gewicht Schlittengrößen 75 – 300 von 700 N – 5000 N belastbar. Gewicht der Grundauführung RE von 1,85 – 143 kg.

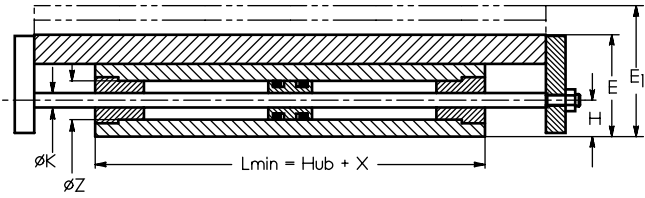
Wartung Sämtliche ERO-Schlittenführungen sind wartungsarm.

Vorteile von ERO-Schlittenführungen Typ TVZ, RZ und SZ

- Lange Lebensdauer
- Platzsparend durch eingebaute Zylinder
- Austauschbarkeit aller Einzelteile
- Höchste Präzision
- Wirtschaftlich

KREUZROLLENGELAGERTE SCHLITTENFUHRUNG MIT EINGEBAUTEM ZYLINDER

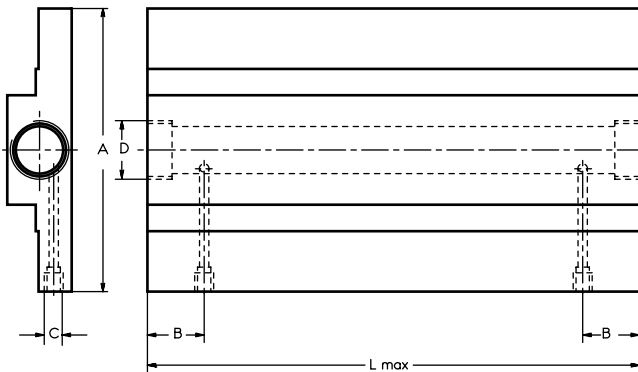
Schlitten mit eingebautem Zylinder für Hydraulik H und Pneumatik P



Bei Rollen- und TV-Schlitten auch Schienenlänge beachten!

Kolben- fläche	A	E	E_1	Z	K	X	H
84 mm ²	75	32	44	12	6	55	11
172 mm ²	100	42	54	16	6	60	15
412 mm ²	150	52	68	25	10	105	17
593 mm ²	200	58	74	30	12	95	20
761 mm ²	300	72	88	35	16	120	23

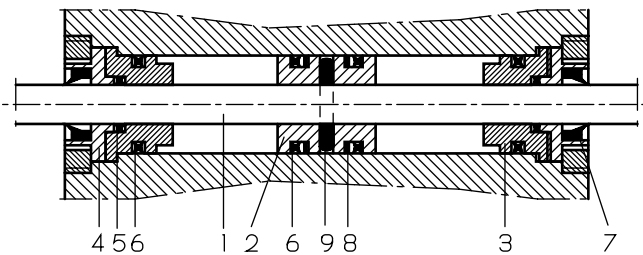
Anschlußmaße



A	B	C	D	L max. mm
75	19,5	M 5	M 20 x 1	205
100	19,5	M 5	M 20 x 1	210
150	40,0	G 1/8	M 30 x 1	510
200	30,0	G 1/8	M 36 x 1	510
300	40,0	G 1/8	M 42 x 1	510

Hydraulik-Pneumatik

Zylinder-Bausatz



- 1 Kolbenstange
- 2 Kolben
- 3 Kolbenstangenführung
- 4 Zylinderkopfstück
- 5 Kolbenstangendichtung
- 6 Kolbendichtring
- 7 Abstreifer
- 8 Stützring
- 9 Zylinderstift