

EINSATZGEBIETE:

Bei sehr hohen Belastungskräften, z.B. in Werkzeugmaschinen oder erhöhten Anforderungen an die Ablaufgenauigkeit. Aufgrund des geringen Wälzkörper-Ø bestens geeignet für kurze oszillierende Bewegung.

ABMESSUNGEN:

Größen 6 und 9 kompatibel zu unseren Kreuzrollen- und TV-Führungen. Sonderausführungen und Sonderabmessungen auf Anfrage.

WERKSTOFF UND AUSFÜHRUNG

ERO-Längsführungen Typ N/O werden standardgemäß aus Werkzeugstahl gefertigt. Die Werkstoffhärte liegt zwischen 60 und 62 HRC. Ihre Oberflächen sind feinst geschliffen.

WINKELKÄFIGE

- Größe 6: HW10 - Nadelrollen gehalten.
Material Stahl oder Aluminium
- Größe 9: HW15 - Nadelrollen gehalten.
Material Stahl oder Aluminium.

ZULÄSSIGE BETRIEBSTEMPERATUREN

ERO-Längsführungen können bei Betriebstemperaturen bis +80°C eingesetzt werden. Kurzzeitig sind Temperaturen bis +150°C möglich.

BESCHLEUNIGUNG UND ZULÄSSIGE GESCHWINDIGKEIT

Bei normalen Einbauverhältnissen kann eine Beschleunigung von 150 m/sec² und Geschwindigkeiten bis 50m/min eingesetzt werden.

REIBUNG

Der Reibungskoeffizient bei Führungen mit Käfigen kann unter normalen Bedingungen mit 0,003 gerechnet werden.

ABDICHTUNG

Es ist unbedingt erforderlich, daß die Längsführungen vor Schmutzeinwirkung, ob in fester oder flüssiger Form, geschützt werden.

SCHMIERUNG

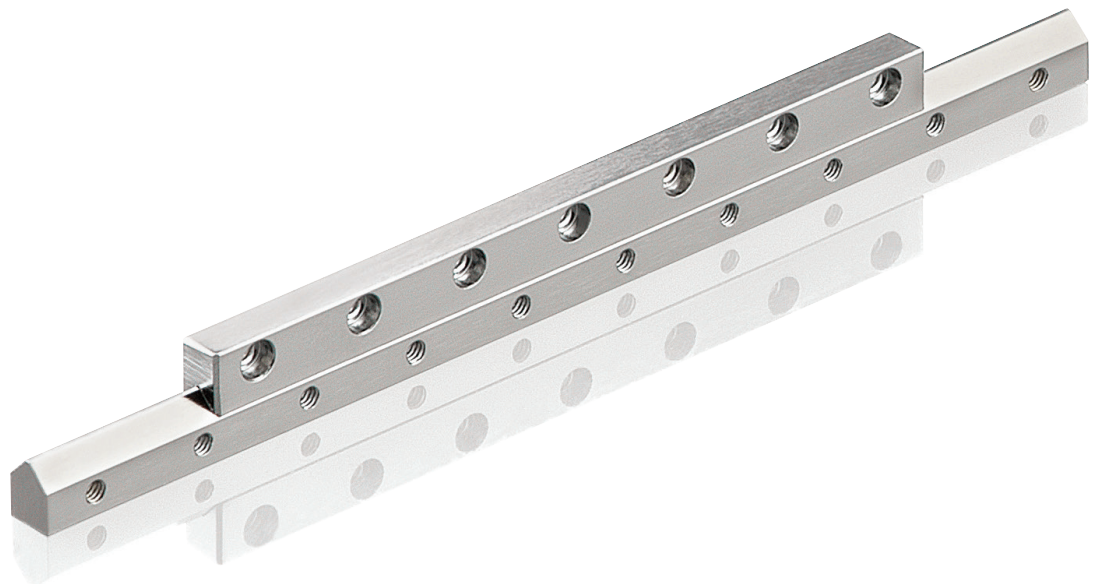
Die Schmierung erfolgt mit Wälzlagerfetten auf Lithiumseifenbasis. Die Führungen sollten nicht zu stark geschmiert werden, eine erste Schmierung kann – je nach Beanspruchung – mehrere Jahre reichen.

ZUSAMMENGESCHLIFFENE LÄNGSFÜHRUNGEN

Es ist möglich, mehrere Längsführungen aneinandergereiht zu einer Sonderlänge zusammenzustellen. Auf diese Weise ändern sich Präzision, Leichtgängigkeit und Gleitfähigkeit nicht. Bei der Lieferung eines solchen Typs werden die Längsführungen entsprechend nummeriert, so dass der Kunde den Einbau korrekt vornehmen kann.

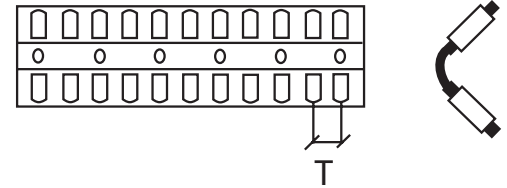
VORTEILE VON ERO-LÄNGSFÜHRUNGEN TYP N/O

- Leichtgängigkeit
- Reibungskoeffizient (0,003)
- Keine Anlaufreibung (Stick-Slip-Effekt)
- minimaler Verschleiß
- hohe Tragfähigkeit
- höchste Präzision
- hohe Steifigkeit
- Spielfreiheit
- Austauschbarkeit mit R- und TV-Führungen

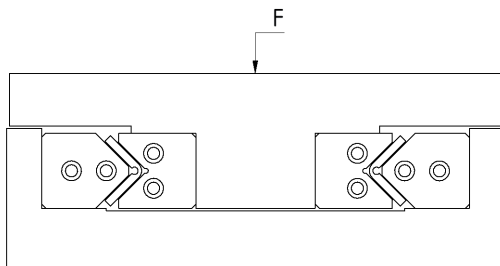


WINKELKÄFIGE

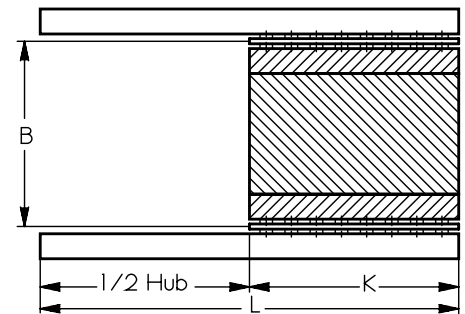
- Nadelrollen gehalten
- Material Messing, Aluminium oder Stahl bei Größe 6
- Material Messing, Aluminium oder Stahl bei Größe 9
- für horizontalen und vertikalen Einbau



Bezeichnung	Größe	Tragkraft bei 2 Rollen dyn. (N)	Teilung T
HW10	6	2740	4
HW15	9	4000	4.5



Die Käfiglänge sollte min. 1,5 x Führungsabstand B sein.



DIMENSIONIERUNG EINER FÜHRUNG:

$$\text{Käfiglänge } K = \frac{\text{Belastung } F}{\text{Tragkraft/Rolle } P} \times \text{Teilung } T$$

$$\text{Schienenlänge } L = \text{Käfiglänge } K + \frac{\text{Hub } H}{2}$$

$$\text{Rollenanzahl im Käfig} = \frac{\text{Schienenlänge } L - 1/2 \text{ Hub } H}{\text{Teilung } T}$$

oder
$$= \frac{\text{Käfiglänge } K}{\text{Teilung } T}$$

Beispiel

Gefordert: Schienenlänge = 400 mm
Hub = 150 mm

$$K = 400 \text{ mm} - \frac{150}{2} = 325 \text{ mm}$$

BESTELLBEISPIEL:

Bestellbeispiel für eine komplette Führung mit 150 mm Hub:

2 Stück N- Schienen

N 6400

 Länge L
 Schienengröße

2 Stück O-Schienen

O 6400

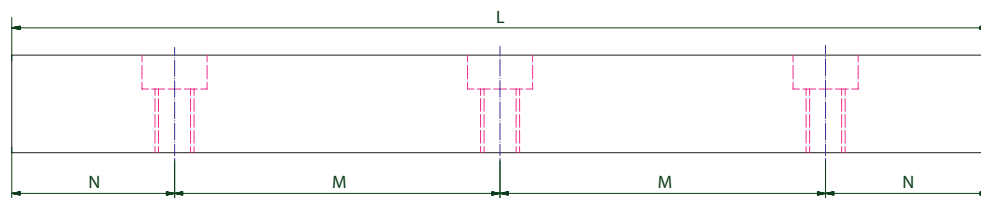
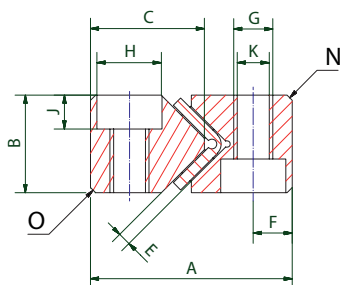
 Länge L
 Schienengröße

2 Stück Winkelkäfige

HW 10 - 325

 Länge in mm

Best. -Nr. N/O 6 N/O 9	A	B	E	C	D	L	N	M	F	G	H	J	K	Gewicht in g	
														Typ N	Typ O
6100						100		1x50						160	163
6150						150		2x50						240	245
6200						200		3x50						319	326
6250						250		4x50						399	407
6300						300		5x50						479	488
6350	31	15	2	17,5	16	350	25	6x50	6	M6	9,2	5,2	5,3	531	540
6400						400		7x50						638	651
6450						450		8x50						702	716
6500						500		9x50						798	814
6600						600		11x50						1000	1020
9200						200		1 x 100						685	695
9300						300		2 x 100						1020	1030
9400						400		3 x 100						1355	1365
9500						500		4 x 100						1690	1700
9600	44	22	2	24,5	24	600	50	5 x 100	9	M8	10,5	6,2	6,8	2025	2035
9700						700		6 x 100						2360	2370
9800						800		7 x 100						2695	2705
9900						900		8 x 100						3030	3040
91000						1000		9 x 100						3365	3375



Passende Endschrauben, Endstücke und Abstreifer finden Sie unter **Zubehör ERO-Längsführungen**.