

EINSATZGEBIETE

Positionier-, Bewegungs- und Bearbeitungsaufgaben.
Horizontale Bauweise (Standard).
Vertikale Bauweise bei Typ RZ bei Bestellung vermerken.



WERKSTOFF UND SCHLITTENAUSFÜHRUNG

Standardausführung EN-GJS-400-15, alternativ Aluminium.
Alle Außenflächen geschliffen.
Auf Wunsch können die Schlitten chemisch vernickelt oder eloxiert (Aluminium) werden.
Andere Werkstoffe auf Anfrage.
Schlittennenteil mit gehonter Zylinderbohrung und seitlichen Bohrungen für Hydraulik- oder Pneumatikanschlüsse.
Größere Zylinderbohrungen auf Anfrage.
Alle Typen und Größen sind untereinander kombinierbar.
Betriebsdruck max. 65 bar.

BELASTBARKEIT UND GEWICHT

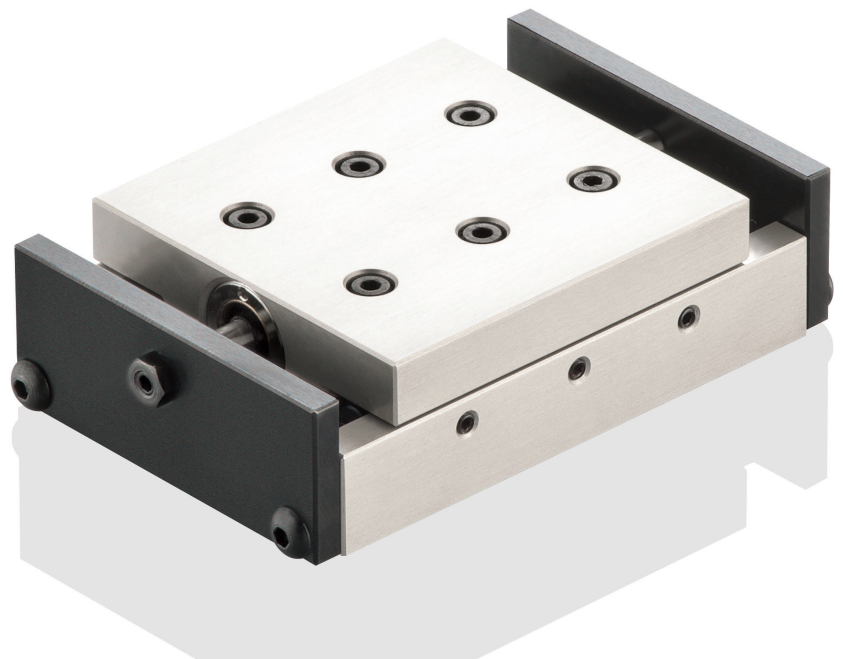
Schlittengrößen 75 – 300 von 520 N – 7367 N belastbar.
Gewicht der Grundausführung RE von 1,85 – 143 kg.

WARTUNG

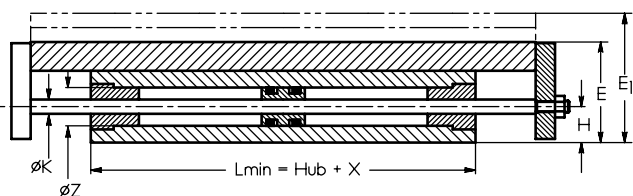
Sämtliche ERO-Schlittenführungen sind wartungsarm.

VORTEILE VON ERO-SCHLITTENFÜHRUNGEN TYP TVZ, RZ UND SZ

- lange Lebensdauer
- platzsparend durch eingebaute Zylinder
- Austauschbarkeit aller Einzelteile
- höchste Präzision
- wirtschaftlich



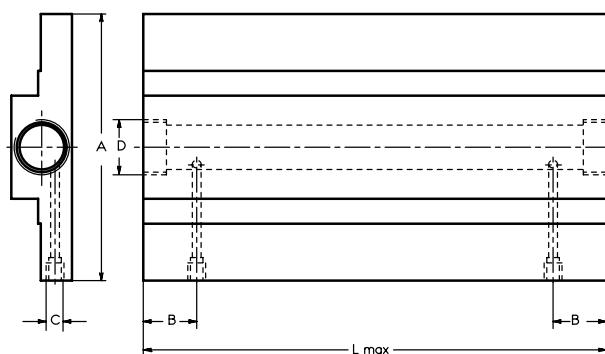
SCHLITTEN MIT EINGEBAUTEN ZYLINDER FÜR HYDRAULIK H UND PNEUMATIK P



Bei Rollen- und TV-Schlitten auch Schienenlänge beachten!

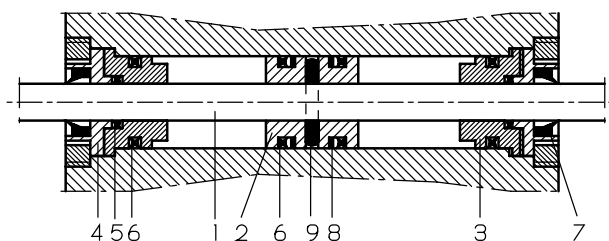
Kolbenfläche	A	E	E ₁	Z	K	X	H
84 mm ²	75	32	44	12	6	55	11
172 mm ²	100	42	54	16	6	60	15
412 mm ²	150	52	68	25	10	105	17
593 mm ²	200	58	74	30	12	95	20
761 mm ²	300	72	88	35	12	120	23

ANSCHLUSSMASSE



A	B	C	D	L max. mm
75	19,5	M 5	M 20 x 1	205
100	19,5	M 5	M 20 x 1	210
150	40,0	G 1/8	M 30 x 1	510
200	30,0	G 1/8	M 36 x 1	510
300	40,0	G 1/8	M 42 x 1	510

HYDRAULIK-PNEUMATIK ZYLINDER-BAUSATZ



- 1 Kolbenstange
- 2 Kolben
- 3 Kolbenstangenführung
- 4 Zylinderkopfstück
- 5 Kolbenstangendichtung
- 6 Kolbendichtring
- 7 Abstreifer
- 8 Stützring
- 9 Zylinderstift